



Die Tutzinger Villen zeichnen sich durch klare Linien, große Fensterflächen und weiträumige (Dach)Terrassen aus.

Dach- und Dachterrassenabdichtung einer Villensiedlung, Tutzing Flachdach toppt Satteldach

Der Starnberger See gehört zu den attraktivsten Wohnlagen in Deutschland. Und die am Westufer gelegene Gemeinde Tutzing zählt zu den begehrtesten Wohnorten. Wer hier ein Eigenheim baut, investiert in anspruchsvolle und in der Regel moderne Architektur. Wie eine zeitgemäße Villensiedlung heute aussehen kann, zeigt ein 2013/14 fertiggestelltes Ensemble aus zwei Doppelhäusern und drei Einfamilienhäusern. Die vom Architekturbüro Bembé Dellinger geplanten und vom Büro Twiehaus beratende Ingenieure ausgeführten Wohnhäuser orientieren sich am klassischen Bauhausstil. Die Gebäude zeichnen sich durch klare Linien, große Fensterflächen und weiträumige (Dach)Terrassen aus.

Null-Grad-Dach als Alternative

Eine Besonderheit stellt die architektonische Konstruktion des Dachgeschosses dar, die sich aus dem kreativen Umgang der Planer mit den Vorgaben des Bebauungsplans ergab. Dieser sah eine maximale Gebäudehöhe vor, die sich an den Bestandsbauten mit ihren vorherrschenden Satteldächern orientierte. Damit war quasi eine Nicht-Vollgeschossigkeit des Dachgeschosses vorgeschrieben. Die Architekten suchten nach Möglichkeiten, die Vorgaben zu erfüllen und

statt der traditionellen Dachform ein modernes Flachdach auszuführen. Sie dritteln die Grundfläche und planen unter Ausnutzung der erlaubten Bauhöhe das mittlere Drittel als Flachdach. Die Gebäudeteile rechts und links davon wurden als Staffelgeschosse ausgeführt. Diese niedrigeren „Dächer“ wurden zu großen, nicht einsehbaren Dachterrassen ausgebaut.

Da die Bauhöhe bis zum letzten Zentimeter genutzt werden sollte, entschieden sich die Planer für ein Null-Grad-

Dach mit einer acht Zentimeter hohen Attika. „Wegen der niedrigen Aufbauhöhe der Attika kam gar keine andere Abdichtung als KEMPEROL® in Betracht. Alle Anschlüsse ließen sich nur mit einer Flüssigabdichtung sicher einbinden“, berichtet Bernhard Nowosad. Der Spenglermeister hat sich auf die Flachdachabdichtung mit Flüssigkunststoff spezialisiert und ist von dieser Abdichtungstechnologie überzeugt. „Wenn ich ein Dach mache, mache ich es mit KEMPEROL®. Dann weiß ich sicher, dass es funktioniert.“



Details werden mit einer Flüssigabdichtung nahtlos in die Fläche eingebunden.

Bernhard Nowosad arbeitet bei vielen Projekten seit Jahren sehr gerne mit dem Büro von Dipl.-Ing. Jochen Twiehaus zusammen. Als eingespieltes Team suchen sie nach der besten Lösung für ihre Projekte. Auch Jochen Twiehaus vertraut seit vielen Jahren auf Kemperol: „Wir haben gute Erfahrungen. Wenn man weiß, wie es geht und sich auf den Verarbeiter verlassen kann, gibt es keine Probleme.“

Flüssigabdichtung als Problemlösung

Die Unterkonstruktion der Flachdächer besteht aus ESB- bzw. Kertoplatten, auf die eine Trennlage aufgebracht wurde. Diese wurde mit einer KEMPERTEC® EP-Grundierung vorbehandelt und abgesandet, um die Haftung der KEMPEROL® 2K-PUR Abdichtung zu optimieren. Das lösemittelfreie und geruchsneutrale Produkt ist dauerelastisch und haftet vollflächig auf dem Untergrund. Dies ist auf einem Null-Grad-Dach, von dem Feuchtigkeit abtrocknet, besonders wichtig. Die homogene, nahtlose Oberfläche verhindert, dass Feuchtigkeit unterläufig in die Bausubstanz gelangen kann. Damit die Gullys keine Hochpunkte bilden, wurden sie in den Untergrund eingelassen.



Eine Besonderheit stellt die architektonische Konstruktion des Dachgeschosses dar. Anstelle der vorherrschenden Satteldächer wählten die Architekten ein Null-Grad-Dach und führten die Gebäudeteile rechts und links davon als Staffelgeschosse aus.



02. – 05. FEBRUAR 2016
MESSEGELÄNDE STUTTGART

KEMPEROL® erleben.
Wir zeigen Ihnen die Welt der Flüssigabdichtungen und -beschichtungen in ihrer ganzen Vielfalt.

Besuchen Sie uns auf der Dach+Holz International in Halle 9, Stand 205.

Aus dem Inhalt:

- Ausblick Dach+Holz: Für alle Fälle KEMPEROL®
- **NEU:** KEMCO® QB1 Bindemittel, lösemittelfrei und einkomponentig
- One World Trade Center, New York
- Unsere Erfahrung ist Ihre Sicherheit: Schau-Fenster Dach
- KEMPER SYSTEM Academy 2016
- Architekten- und Planer-Foren 2016
- Nachlese: Messe A+A, Heinze ArchitektOUR

Weiter auf Seite 6 ►



KEMPER SYSTEM auf der Dach+Holz Für alle Fälle KEMPEROL®



Halle 9, Stand 205

Hier präsentiert KEMPER SYSTEM sein umfangreiches Angebot an KEMPEROL® Abdichtungen und COELAN® Beschichtungen.

Lösemittefrei und geruchsneutral

Ein Hauptschwerpunkt liegt auf den lösemittelfreien und geruchsneutralen Produkten, die auch in Innenräumen eingesetzt werden können. Das ist auch für Dachdecker ein Thema. Als erfahrene Abdichtungsspezialisten verarbeiten sie in Kooperation mit anderen Gewerken durchaus Flüssigabdichtungen auch in Bädern, Küchen oder Technikräumen. Aber auch auf dem Dach werden die Verarbeiter sensibler

und ordern verstärkt Produkte ohne flüchtige Lösemittel und Geruchsemissionen.

Mit KEMPEROL® 2K-PUR hat KEMPER SYSTEM eine lösemittelfreie, geruchsneutrale Flüssigabdichtung im Sortiment, die auch nachhaltige Ansprüche erfüllt. Gut 80 % der eingesetzten Polyole (Harze) werden aus nachwachsenden Rohstoffen gewonnen.

Vor allem für sensible Bereiche entwickelt, kommt der Flüssigkunststoff bei der langzeitsicheren Abdichtung von Dächern, Balkonen, Terrassen, Parkhäusern und Innenräumen wie Küchen oder Bädern zum Einsatz, insbesondere im Umfeld von Krankenhäusern, Kindergärten, Schulen, Büro- oder Produktionsgebäuden mit laufenden Klimaanlage-

Neues lösemittelfreies Bindemittel

KEMPER SYSTEM erweitert die lösemittelfreie Produktrange kontinuierlich. Mit KEMCO® QB1 stellt der Hersteller ein neues lösemittelfreies, einkomponentiges Bindemittel vor, das die Arbeit auf der Baustelle wesentlich vereinfacht (s. Artikel unten).

Mit DGUV-Test Prüfbescheinigung

Im Mittelpunkt der Messepräsentation steht neben den Flüssigabdichtungen vor allem die Lichtkuppelbeschichtung KEMPEROL® FALLSTOP. Mit diesem speziellen Beschichtungssystem lassen sich eingebaute Lichtkuppeln wirksam gegen Durchsturz sichern.

KEMPEROL® FALLSTOP hat im Juni die Prüfungen der BG-Bau Deutschland (BG) ohne Einschränkung mit dem



bestmöglichen Ergebnis bestanden (vgl. ENTE 2-2015). Die DGUV-Test Prüfbescheinigung (früher BG-Prüfbescheinigung) berechtigt KEMPER SYSTEM, das DGUV Test-Zeichen mit dem Zusatz „Durchsturz-sicher“ zu verwenden. Übrigens: DGUV ist die Abkürzung für Deutsche gesetzliche Unfallversicherung.



Sanierung durchfeuchteter Balkone

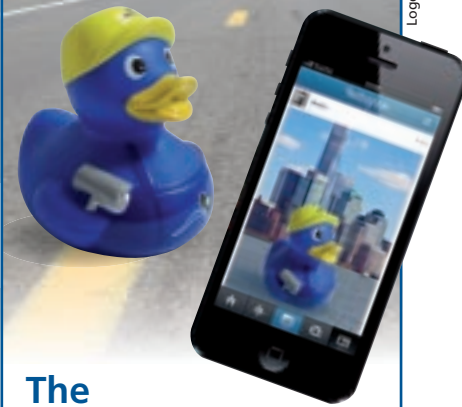
KEMPERWET® heißt eine beschichtete Hartschaumplatte, die als Unterbauplatte für die Sanierung von Balkonen, Terrassen und Loggien zum Einsatz kommt. KEMPERWET® vereint drei Funktionen in einem Produkt und dient als Dampfdruckausgleichs-, Lastverteil- und Entkopplungsschicht.

Eine spezielle Rillenstruktur auf der Unterseite ermöglicht einen sicheren Dampfdruckausgleich unterhalb der Platte. Die Feuchtigkeit kann dauerhaft aus der Konstruktion entweichen. Die 22 mm starken, druckfesten KEMPERWET® Platten sind leicht zu verarbeiten und lassen sich vor Ort auf jede gewünschte Größe zuschneiden.

Wir sind bei Instagram!

@kempersystem – seit einigen Wochen ist KEMPER SYSTEM auf Instagram zu sehen. Folgen Sie uns und erfahren Sie mehr über und aus unserem Unternehmen.

Natürlich freuen wir uns auch über Ihre #kempersystem und #kemperol Fotos und Videos.



The duck on tour

Unsere Ente geht auf Tour! Besuchen Sie uns auf unserem Messestand auf der Dach + Holz und erfahren Sie mehr.

Besuchen, mitmachen und tolle Preise gewinnen! Wir freuen uns auf Sie!

#theduckontour #comingsoon

Editorial



Liebe Kundinnen, liebe Kunden, liebe Mitarbeiterinnen, liebe Mitarbeiter,

2016 beginnt direkt mit dem Branchenereignis des Jahres, der Dach + Holz International in Stuttgart. KEMPER SYSTEM wird natürlich als Aussteller vor Ort sein. Wir laden Sie herzlich zu einem Besuch auf unserem Stand ein und freuen uns darauf, Sie persönlich zu begrüßen. Wenn Sie Interesse an einer kostenlosen Eintrittskarte haben, schreiben Sie uns info@kemper-system.com. Als bauchemisches Unternehmen sind wir uns unserer Verantwortung gegenüber unseren Kunden und der Umwelt bewusst. Deshalb arbeiten wir intensiv daran, lösemittelfreie und geruchsneutrale Produkte zu entwickeln, die einfach zu verarbeiten sind. Das ist einer unserer Themenschwerpunkte auf der Messe.

Als Unternehmen sind wir global aufgestellt und stolz auf unsere internationalen Erfolge. In dieser Ausgabe berichten wir über den Freedom Tower in New York, ein US-amerikanisches Leuchtturmprojekt. Lesen Sie, warum wir mit KEMPEROL® den Zuschlag bei der Dachabdichtung bekommen haben.

„Qualität bedeutet, dass der Kunde und nicht die Ware zurückkommt“, so hat es Hermann Tietz, Gründer der Kaufhauskette Hertie, einmal auf den Punkt gebracht. In diesem Sinne, liebe Kundinnen, liebe Kunden, danken wir Ihnen für ein weiteres Jahr der vertrauensvollen Zusammenarbeit. Bleiben Sie uns auch 2016 gewogen. Als starke Partner können wir gemeinsam viel erreichen.

Unsere Mitarbeiterinnen und Mitarbeitern danken wir für Ihre großartigen Leistungen in diesem Jahr. Interne Projekte wie E-Learning, Ausbau des Media-pools oder EDV-Umstellungen fordern viel Zeit. Uns ist bewusst, wie sehr Sie sich zum Wohle unseres Unternehmens engagieren.

Wir wünschen Ihnen eine freudvolle Weihnachtszeit und ein friedliches Jahr 2016. Mögen sich Ihre Erwartungen erfüllen.

Ihre

Andreas H. Wiggenhagen

Andreas H. Wiggenhagen
Geschäftsführer KEMPER SYSTEM

Holger Freyaldenhoven

Holger Freyaldenhoven
Geschäftsführer KEMPER SYSTEM

NEU

Weniger ist mehr

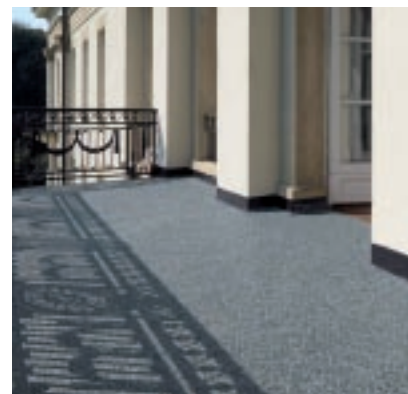
KEMCO® QB1 Bindemittel

Lösemittefrei oder gebrauchsfertig (einkomponentig)? Oder universell einsetzbar? Am besten alles! Das neue Bindemittel KEMCO® QB1 Bindemittel nimmt Ihnen die Entscheidung ab. Das Produkt vereint diese Vorteile und noch einige mehr.

Für Innenräume und Außenflächen

Das neue Bindemittel ist universell im Innen- und Außenbereich einsetzbar. Mit KEMCO® QB1 Bindemittel – kombiniert mit unseren Natursteinen und Coloritquarzen – lassen sich vielfältige Gestaltungsideen verwirklichen für

- Terrassen
- Balkone
- Wohnräume
- Verkaufsräume
- Bäder.



KEMCO® QB1 Bindemittel ist ein lösemittelfreies, einkomponentiges Produkt, das direkt verarbeitet werden kann. Das moderne, zeitgemäße Bauprodukt sorgt für eine rutschfeste Oberfläche mit seidenmatter Optik.

1 statt 2

KEMCO® QB1 Bindemittel ersetzt gleich zwei bisherige Produkte von KEMPER SYSTEM, nämlich KEMPERDUR® QB1 und COELAN® 2-K Bindemittel.

Das neue Produkt erleichtert die Verarbeitung auf der Baustelle erheblich. KEMCO® QB1 Bindemittel einfach mit den Natursteinen mischen, auf die Fläche aufbringen und verdichten. Fertig. Da das Material nicht an der Kelle klebt, sind Hilfsmittel wie Gleitöl nicht erforderlich. Die Oberflächenbeschichtung kann problemlos auf einer KEMPEROL® Abdichtung aufgebracht werden.

◀ So einfach geht's: KEMCO® QB1 Bindemittel öffnen, durchrühren und mit einem Zwangsmischer in die KEMCO® Decor Stone / Natursteine einmischen. Anschließend wird die Mischung gleichmäßig auf den Untergrund aufgebracht und verdichtet.

Alle Vorteile auf einem Blick

- ✓ für Innenräume und Außenflächen
- ✓ einkomponentig
- ✓ geruchlos
- ✓ lösemittelfrei
- ✓ transparent
- ✓ leicht zu verarbeiten
- ✓ leicht zu glätten (ohne Zusatzmittel)
- ✓ lichtecht und witterungsbeständig
- ✓ abriebfest
- ✓ rutschfest
- ✓ geringe Verschmutzungsneigung
- ✓ wasserfest

Geprüfte Sicherheit

Wir lassen unsere Produkte extern prüfen. Damit sichern wir die hohe Qualität unserer Produkte und geben Ihnen Sicherheit. KEMCO® QB1 Bindemittel besitzt folgende Prüfzeugnisse (teilweise noch im Verfahren):

- Nach DIN EN 16000-9;2008-04 (AgBB gesundheitliche Bewertung der Emissionen von flüchtigen, organischen Verbindungen aus Bauprodukten). Auf Böden in Aufenthaltsräumen beispielsweise müssen in Deutschland Beschichtungen ausgeführt werden, die nach den AgBB-Vorgaben geprüft und vom Deutschen Institut für Bautechnik zugelassen sind. (Ifd. Prüfung)
- Geprüfte Brandklasse Bfl-s1 (alt B1) schwerentflammbar nach DIN EN 13501-1.
- Geprüfte Rutschhemmung R9 nach DIN 51130
- Beständigkeit in Anlehnung an DIN 68861 Reinigungsmittel, Getränke usw.
- CE-Kennzeichnung in Verbindung mit Abdichtungen. (Ifd. Prüfung)

One World Trade Center, New York

Neue Stadt-Silhouette mit Freedom Tower

Mit 541,32 Meter (inklusive Spitze) ist der am Ground Zero entstandene Wolkenkratzer heute das höchste Gebäude der Vereinigten Staaten. Die Turmhöhe von 1776 Fuß erinnert an die Unabhängigkeitserklärung aus dem Jahr 1776. An diesem symbolischen Ort standen bis zu ihrer Zerstörung 2001 die Zwillingstürme des World Trade Centers. Der offizielle Name des Gebäudes ist identisch mit der Adresse. Der Wiederaufbauplan stand unter dem Namen „Freedom Tower“. Während die Bauherren die alte Benennung für das neue Gebäude beibehielten, bevorzugten viele Amerikaner weiterhin die Bezeichnung Freedom Tower, auch im Gedenken an die alten Türme.



Hunderte von Anschlüssen und Durchdringungen auf engstem Raum gaben den Ausschlag für die KEMPEROL® Abdichtung.

Abdichtung in 417 Meter Höhe

Die Herausforderungen bei der Abdichtung hoher Gebäude vergrößern sich mit zunehmender Höhe. Die Arbeiten auf dem Dach in 417 Metern waren einzigartig. Bei den meisten Neubauten wird zunächst die Gebäudehülle inklusive des Daches fertiggestellt. Bei diesem Projekt stand das ca. 1.765 m² große, quadratische Hauptdach am Ende.

Die Ausschreibung für die Abdichtungsarbeiten gewann The Jobin Organization, ein langjähriger, zertifizierter KEMPEROL® Verarbeiter. Das 1968 gegründete Unternehmen ist einer der bedeutendsten Anbieter für Dach- und Abdichtungsarbeiten in der New Yorker Region. Steve Guarino, der die Arbeiten für Jobin koordinierte, beschreibt eine besondere Erfahrung bei der Arbeit an diesem ikonischen Bauwerk: „Eine Milliarde Augen beobachten dich.“

Ausschlaggebend für den Gewinn der Ausschreibung waren mehrere Hundert Durchdringungen und Anschlüsse an

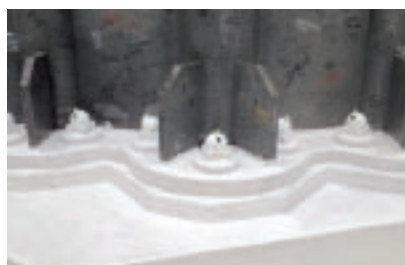
Stahlaufbauten. „Es gab es keine Flächen größer als drei Quadratmeter ohne Anschlüsse und Durchdringungen“, erzählt Steve Guarino. Dazu gehörten die Konstruktion der drei Kühltürme sowie die Basis der 124 Meter hohen Spitze, die in der Mitte des Daches aufsteht und sich nach oben verjüngt. Hinzu kommen Entlüftungsrohre, Abläufe und Rohrleitungen unterschiedlicher Art, Aufsätze, Abläufe, Heizung-Lüftung-Klimaanlagen, Kästen, Schrauben, Muttern, Bolzen und der Aufbau der Spitze. The Jobin Organization arbeitete kontinuierlich mit einem Team von 15 bis 20 Mitarbeitern.

Wetterkapriolen und Transportwege

Die Arbeiten begannen Mitte Juni 2014 und endeten Mitte Oktober. In über 400 Meter Höhe ist das Wetter immer für Überraschungen gut. An Tagen, an denen es unten bewölkt war, herrschte oben Nebel. War es unten neblig, regnete es oben. Nur die Hitze war erträglich. Oben gab es kein drückend heißes



Neue Silhouette: One World Trade Center (1WTC), so lautet der offizielle Name und die Adresse des Freedom Tower. Er steht dort, wo bis 2001 die Zwillingstürme des World Trade Center standen.



Die Abdichtung der großen Schrauben an der Basis der Spitze ist eine von vielen Details.

Wetter. Eine ernsthafte Herausforderung von Abdichtungen in großer Höhe besteht darin, das Material überhaupt auf das Dach zu transportieren. Steve Guarino: „Unser Vorteil war, dass die KEMPEROL®-Verarbeitung kein schweres Equipment erfordert. Das schwerste Werkzeug, das wir genutzt haben, war ein Handmixer für das Harz. Der Aufstieg in die Höhe konnte an Werktagen bis zu zwei Stunden dauern, deshalb haben wir am Wochenende immer schon Material für die kommende Woche über die Fahrstühle hochgebracht“.

Tägliche Abstimmungen

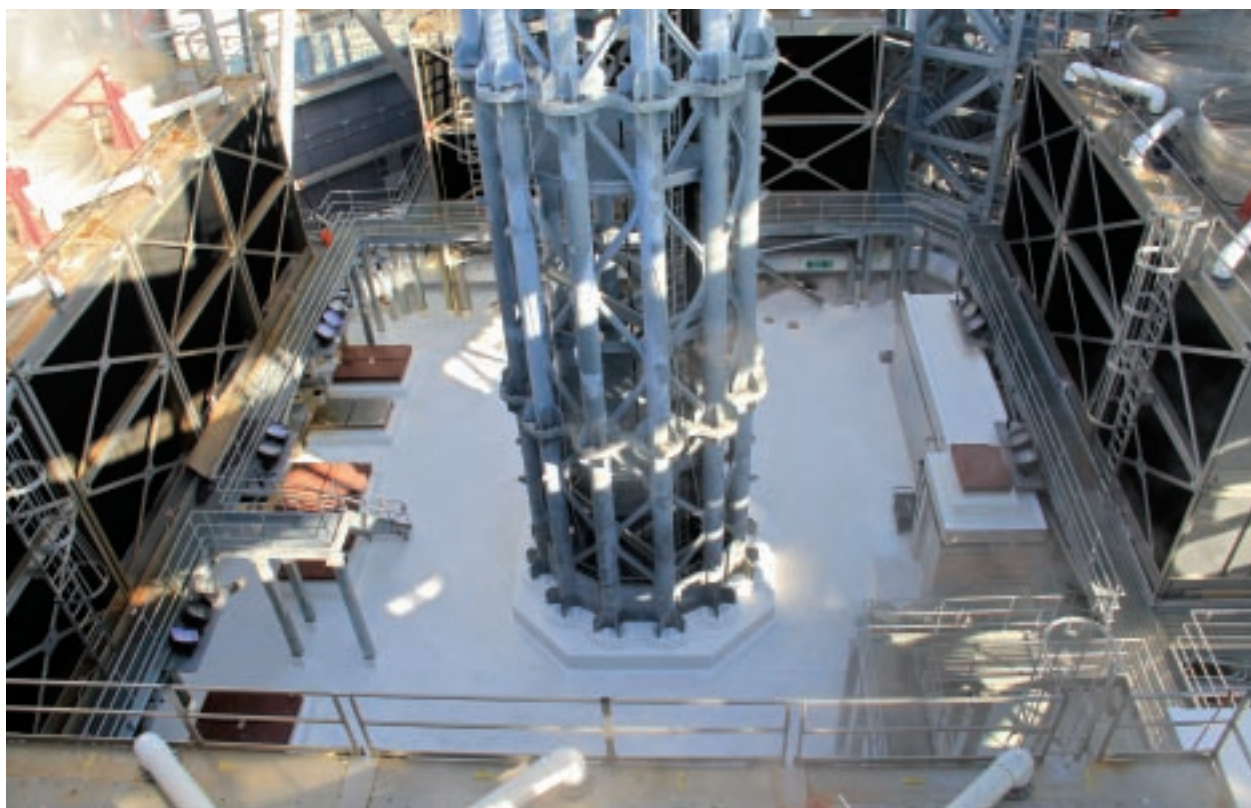
Mitarbeiter der amerikanischen Tochtergesellschaft von KEMPER SYSTEM waren jede Woche auf der Baustelle, um die KEMPEROL® Verarbeitung zu begutachten und unterstützend zu begleiten. Zusätzlich wurde der Arbeitsfortschritt jeden Tag fotografiert und das A/E/C Managementteam detailliert auf dem Laufenden gehalten. Tägliche Morgenbesprechungen mit dem Management stellten sicher, dass alle Arbeiten problemlos und nach Plan erfolgten. Um dies sicherzustellen, war die kontinuierliche Koordination der Arbeit mit anderen Gewerken unverzichtbar. Wenn Handwerker an den Kühltürmen arbeiteten, musste zum Beispiel immer wieder kontrolliert werden, ob nicht Feuchtigkeit auf den Betonuntergrund gelangt und dieser trocken genug für die Abdichtung war.

Mittlerweile ist der Bau des Wolkenkratzers vollendet worden. Nach fast

zehnjähriger Bauzeit öffnete das 3,9 Milliarden Dollar teure One World Trade Center (1 WTC) 2014 seine Türen.

Projektdaten:

Projekt: 1.765 m² Dachfläche
 Auftraggeber: Port Authority of NY/NJ
 Architekten: David Childs, Daniel Libeskind (2002)
 System: KEMPEROL® 2K-PUR Abdichtung
 KEMPER SYSTEM Verarbeiter: The Jobin Organization



Die 124 Meter hohe Spitze sitzt in der Mitte des Daches auf und verjüngt sich nach oben.



Haben Sie sich auch schon einmal gefragt, warum KEMPER SYSTEM die Ente im Logo führt? Wir haben uns die Natur zum Vorbild genommen. Die Ente mit ihrem wasserdichten Gefieder symbolisiert in idealer Weise eine perfekte Abdichtung.

Unsere Erfahrung ist Ihre Sicherheit

Schau-Fenster Dach

Auf dem flachen Dach fing alles an. Wir haben vor über 50 Jahren mit KEMPEROL® die erste funktionsfähige Flüssigabdichtung überhaupt entwickelt. Und das Dach ist auch ein halbes Jahrhundert später immer noch eines der Haupteinsatzfelder von KEMPEROL®.

KEMPEROL® Flüssigabdichtungen kommen dort zum Einsatz, wo andere Materialien an ihre Grenzen stoßen. Je komplizierter und detailreicher der Aufbau, desto schwieriger die Abdichtungsarbeiten. Besonders im Detail profitieren Flüssigabdichtungen aufgrund ihrer einfachen Handhabung gegenüber anderen Werkstoffen.

Machen Sie sich Ihr eigenes Bild, was „flüssig“ auf dem Dach alles machbar ist.



Messehalle 4, Dortmund

Hängedach: Auf dem zweitgrößten freitragenden (Hänge)Dach in Europa kam auf fast 11.000 m² KEMPEROL® zum Einsatz. Ein wesentlicher Grund war, dass die Abdichtung große Bauteilbewegungen aufnehmen kann.



Geschützte Produktion, Brotterode

Industriedach: KEMPEROL® war in der Lage, 11.000 m² Dachfläche mit ihren unterschiedlichen Spannungen, Ausdehnungen und Anbindungen homogen und langzeitsicher abzudichten. Ein Abriss des alten Dachpakets war nicht notwendig. Die Verarbeitung der lösemittelfreien Abdichtung fand bei laufender Produktion statt.



Palmengarten, Frankfurt/M.

Lichtkuppeldach: 169 Lichtkuppeln reihen sich auf einer Fläche von 1.100 m² dicht an dicht hintereinander auf. Detailschlüsse auf engstem Raum sind ein ideales Anforderungsprofil für KEMPEROL®.



Foto © Samuel Borges, Fotolia.com



Joseph Cressot College, Sarralbe (F)

Kuppeldach: Der französische Architekt Jean-Pierre Lott nutzt die Farbe Weiß als architektonische Signatur. Für die Gestaltung seiner Werke greift er regelmäßig zu KEMPEROL® wie bei dieser 850 m² großen Kuppel einer Schule.



Gaststätte, Brandenburg an der Havel

HP-Schalendach: Durch die Verarbeitung in flüssiger Form lassen sich die mehrfach gekrümmten Formen der abzudichtenden HP-Schalen problemlos in den Griff bekommen ebenso die komplizierten Übergänge zwischen HP-Schale/Rinnenbereich. Die Zugseileinbindungen werden sicher vor dem Eindringen von Feuchtigkeit geschützt.

Empire State Building, New York

Aussichtsplattform: Als die 2.200 m² große Fläche der Plattform im 86sten Stock zur Sanierung anstand, entschied man sich für eine KEMPEROL® Abdichtung, weil sie sich hervorragend an schwierigste Anschlussdetails anpasst.



The Whale, Budapest

Metalldach: Der auf ein gläsernes Dach gesetzte, außergewöhnliche Konferenzraum wirkt wie ein schwimmender Wal. Die KEMPEROL® Abdichtung war in der Lage, die markante Optik der organisch geformten Zinkkonstruktion nachzubilden, ohne den charakteristischen Metallcharakter zu zerstören.



Villa, Berlin

Farbiges Dach: Die Abdichtung des dreidimensionalen Dachfaltwerks erfolgte mit der Vorgabe, die Dach-, Atrium- und Fassadenflächen mit einer homogen, glatten Abdichtung ohne Unebenheiten zu versehen.



Royal Liver Building, Liverpool

Betonkuppeln: Das 90 Meter hohe Wahrzeichen von Liverpool besitzt 12 Kuppeln, die mit KEMPEROL® abgedichtet wurden. Gesucht wurde eine Abdichtung, die auf unterschiedlichen Untergründen einfach zu verarbeiten war.



Mittelpunktbibliothek, Berlin-Köpenick

Farbiges Dach: Das ca. 1.000 m² große Dach wurde analog zum Baukörper als fünfte Fassade ausgeführt. Um ein einheitliches Erscheinungsbild zu schaffen, wurde die KEMPEROL®-Oberfläche mit zu Ziegelmehl vermahlenden Fassadenziegeln abgestreut.



Weissenhof Museum im Haus Le Corbusier, Stuttgart

Dachterrasse: Le Corbusiers gesamte Dachterrasse wurde mit KEMPEROL® abgedichtet. Die Abdichtung musste ohne sichtbare Vliesüberlappungen und ohne zusätzliche Hilfsmittel verarbeitet werden, um die Einheitlichkeit der Fassade zu gewährleisten.



Das Neue Städel, Frankfurt/M.

Gründach: Das begrünte Dach der unterirdischen Ausstellungsräume des Städel Museums ist als Garten begehbar. Bei der Abdichtung der Dachfläche und der 195 kreisrunden Oberlichter vertrauten die Architekten auf KEMPEROL®.



Uniklinik, Frankfurt/M.

Krankenhausdach: Da die Lüftungsanlagen auf dem Dach Außenluft in das Gebäudeinnere führen, kam nur das lösemittelfreie und geruchsneutrale KEMPEROL® in Frage.



Town Hall, Barnsley (UK)

Verwaltungsgebäude: Die KEMPEROL® Abdichtung schützt die Bausubstanz und erfüllt Nachhaltigkeitsanforderungen. Die lösemittelfreie, geruchsneutrale Variante wird überwiegend aus nachwachsenden Rohstoffen hergestellt.



Deutschlandfunk, Köln

Bürogebäude: Auf dem 102 Meter hohen Gebäude des Deutschlandfunks wurde eine komplizierte Dachgeometrie mit meterhohem Antennenmast abgedichtet.



Radisson Hotel, Hamburg

Hoteldach: Um Feuchtigkeitsschäden an teuren technischen Anlagen und sensibler Mobilfunktechnik zu verhindern, kam in über 100 Meter Höhe KEMPEROL® zum Einsatz. Brandgefahr war ausgeschlossen, da die Flüssigabdichtung immer kalt verarbeitet wird.



Guildhall Library, London (UK)

Pyramidendach: Auf dem 300 m² großen Flachdach der Guildhall Library sind 56 pyramidenartige Oberlichter dicht an dicht angeordnet. Die besondere Herausforderung lag in der Detailabdichtung der Aufkantung und Rinnen.



Regenerative Energie auf den Dach, Bamberg

Solardach: Wer seine Photovoltaikanlage abräumen muss, um ein undichtes Dach instand zu setzen, verliert viel Geld. Ein Investor ließ seine 10.000 m² große Flachdachfläche deshalb zunächst mit KEMPEROL® abdichten. Ausschlaggebend für diese Entscheidung war die jahrzehntelange positive Praxiserfahrung mit dem Flüssigkunststoff.



Michel, Hamburg

Aussichtsplattform: Aufgrund der runden Formen sowie den vielen Anschlüssen fiel die Materialentscheidung zugunsten von KEMPEROL®.



Deichtorhallen, Hamburg

Tiefgaragendach: Der Parkplatz vor dem ‚Haus der Photographie‘ wurde mit KEMPEROL® abgedichtet. Die 2500 m² große Betonfläche bildet das Dach der Tiefgarage, die vor eindringender Feuchtigkeit von oben geschützt werden sollte.



Specks Hof, Leipzig

Kombidach: Mit KEMPEROL® ist eine Kombination unterschiedlicher Abdichtungssysteme möglich. Alle Anschlüsse und Details werden mit der Flüssigabdichtung ausgeführt.

► Fortsetzung von Seite 1: Dach- und Dachterrassenabdichtung einer Villensiedlung, Tutzing



Die niedrigeren „Dächer“ wurden zu großen, nicht einsehbaren Dachterrassen ausgebaut.

Vor Beginn der Arbeiten klärte Bernhard Nowosad mit den Technikern von KEMPER SYSTEM, welche Voraussetzungen bei einem Null-Grad-Dach erfüllt werden müssen. Anwendung finden die geltenden Normen. Die Schichtdicke wurde auf mindestens 2,1 mm erhöht. Bernhard Nowosad verlegte die KEMPEROL®-Abdichtung mit einem Materialverbrauch von 3,6 kg pro m².



Spenglermeister Bernhard Nowosad (links) hat sich auf die Flachdachabdichtung mit Flüssigkunststoff spezialisiert. Auch Dipl.-Ing. Jochen Twiehaus vertraut auf diese Abdichtungstechnologie: „Wir haben gute Erfahrungen“.

Sichtbare Abdichtung

Die großen Dachterrassen beidseitig des Dachgeschosses sind ein charakteristisches Element des Wohnhauses. Hier verlegt Bernhard Nowosad zunächst eine Dampfsperre sowie eine 16 cm starke Dämmung aus Hartschaumplatten. Darauf kam eine bituminöse Trennlage, auf die KEMPEROL® 2K-PUR direkt ohne Grundierung aufgebracht wurde. Grundiert wurde allerdings im gesamten Anschlussbereich. Aus optischen Gründen verzichtete man an den Aufkantungungen im Bereich der Brüstung auf den Einsatz von Blechen. Deshalb ist die Abdichtung, die im unteren Teil der Brüstungsmauer 15 cm hochgezogen wurde, sichtbar. Die KEMPEROL®-Oberfläche wurde farblich angepasst und Weiß überstrichen.

Projektdaten:

Objekt: ca. 1.300 m² Dachfläche und Dachterrassen
 Architekten (planend): Bembé Dellinger Architekten, Greifenberg www.bembe-dellinger.de
 Architekten (bauausführend): Twiehaus beratende Ingenieure, Tutzing www.twiehaus.eu
 System: KEMPERTEC® EP-Grundierung; KEMPEROL® 2K-PUR Abdichtung
 KEMPER SYSTEM Verarbeiter: Flachdach Oberland GmbH & Co. KG, Inh. Spenglermeister Bernhard Nowosad, Fischbachau www.flachdach-oberland.de

KEMPER SYSTEM ACADEMY

Aktuelle Lehrgänge in Vellmar mit vorangehendem E-Learning

So funktioniert es: Nach der Anmeldung zu einer Schulung bearbeitet der Teilnehmer bis zum Präsenztermin die theoretischen Lerninhalte mit einer abschließenden Lernkontrolle am Computer zuhause oder im Unternehmen.

Während der Schulung in Vellmar werden darauf aufbauend die praktischen Lerninhalte vermittelt.

E-Learning plus 1 Tag Praxis

Do., 8:30 bis 16:00 Uhr	
21.01.2016	12.05.2016
25.02.2016	09.06.2016
03.03.2016	08.09.2016
10.03.2016	13.10.2016
14.04.2016	10.11.2016
21.04.2016	

E-Learning plus Praxis an 2 Tagen

Mo., 12:00 Uhr bis Di., 12:00 Uhr	
18.01. - 19.01.2016	06.06. - 07.06.2016
29.02. - 01.03.2016	05.09. - 06.09.2016
07.03. - 08.03.2016	10.10. - 11.10.2016
11.04. - 12.04.2016	07.11. - 08.11.2016
18.04. - 19.04.2016	
09.05. - 10.05.2016	

Lehrgänge in Ihrer Region

Wir nutzen die kalte Jahreszeit für ein Abdichtungs-Update, das Sie fit macht für alle Herausforderungen rund um das Thema Flüssigabdichtungen und -beschichtungen. Eingeladen sind aktive KEMPEROL®-Verarbeiter und alle, die es werden wollen.

Das komplette Programm umfasst drei Tage. Der erste Tag ist dem Thema Untergrundvorbehandlung gewidmet, am zweiten Tag dreht sich alles um das Thema Abdichtungen, und am dritten Tag stehen die Beschichtungen im Mittelpunkt. Mit der praktischen Arbeit am Modell starten Sie gut vorbereitet in die nächste Saison.

München

19.02. bis 21.01.2016

Nürnberg

16.02. bis 18.02.2016

Hamburg

16.02. bis 18.02.2016

München

15.03. bis 17.03.2016

Architekten- und Planerforen 2016

Im Februar und März 2016 bieten wir wieder spezielle Foren für Architekten und Planer in Deutschland an. In Österreich finden die Veranstaltungen im April statt. Im Mittelpunkt stehen folgende Themen:

- Flüssigabdichtungen, ihre Anwendungsgebiete und Möglichkeiten
- Durchsturz sichere Lichtkuppeln, auch hagelschlaggeprüft
- Feuchte Untergründe bei Balkonsanierungen
- Regelwerke und Normen für Flüssigabdichtungen

Februar 2016

22.02.2016 Köln
 23.02.2016 Hamburg
 24.02.2016 Berlin

März 2016

07.03.2016 Mannheim
 08.03.2016 Stuttgart Sindelfingen
 09.03.2016 Nürnberg

April 2016

19.04.2016 Wien
 20.04.2016 Salzburg

Anmeldung

Nutzen Sie das Forum in Ihrer Region. Melden Sie sich online unter www.kemperol.com > Unternehmen > Veranstaltungen an, denn die Plätze sind begrenzt.



Ausführliche Informationen und die Anmeldeformulare zu allen Lehrgängen finden Sie im Internet unter www.kemper-system-academy.com.



Gelungene Premiere auf der A+A

Große Interesse an KEMPEROL® FALLSTOP

„Sicherheit erleben“ lautete das Motto der A+A, die Ende Oktober in Düsseldorf stattfand. KEMPER SYSTEM nahm zum ersten Mal an der weltweit größten Fachmesse für Arbeitsschutz und Arbeitssicherheit teil. Und es war eine gelungene Premiere. KEMPEROL® FALLSTOP begeisterte viele Besucher, die zum ersten Mal von der durchsturz sicheren Lichtkuppelbeschichtung hörten. Besonders als Alternative zu Geländern erweckte die Sicherungsvariante Interesse. „Wir wussten gar nicht, dass es so etwas gibt“, war der Satz, den unsere Mitarbeiter am häufigsten hörten. Es kam immer wieder zur Sprache, dass Geländer zum Beispiel Kinder, die unerlaubterweise auf Dächer klettern, nicht davon abhalten, sich dann doch auf die Lichtkuppel zu setzen. Am Ende der A+A bleibt als Fazit festzuhalten: Lohnenswert.



KEMPER SYSTEM präsentierte KEMPEROL® FALLSTOP auf der A+A.

Heinze ArchitektOUR Kongress 2015

Vorgestellt: Bautenschutz mit KEMPEROL®

KEMPER SYSTEM war dieses Jahr einer der offiziellen Partner der Heinze ArchitektOUR, eine seit Jahren gut etablierte Veranstaltung für Architekten, die sich als Forum für Fortbildung und Networking versteht. Am 25. und 26. November endete die ArchitektOUR in Frankfurt/M mit einem Branchenkongress unter dem Motto „Digital & Global? – Architektur im Informations- und Wissenszeitalter“, an dem 750 Fachbesucher teilnahmen. Vor mehreren Hundert Teilnehmern referierte Dirk Nicklas, Leiter Technik, über das Thema „Sicherer Bautenschutz mit KEMPEROL® Flüssigabdichtungen“. Am KEMPER SYSTEM Infostand konnten sich die Besucher anschließend ausführlich beraten lassen. Vortrag, Ausstellung und Gespräche boten viele Möglichkeiten zum Austausch.



NEU 
Technik-Hotline
0561 8295-5555

Brauchen Sie eine technische Beratung? Rufen Sie unsere Anwendungstechniker direkt an. Wir unterstützen Sie aktiv bei Ihren Projekten.

Wir sind für Sie da

Sie erreichen uns:
 Mo. – Do. 7:30 – 17:30 Uhr
 Fr. 7:30 – 15:30 Uhr
 Bitte beachten: Vom 24. bis 31.12.15 haben wir Betriebsferien.

DIE ENTE

Fachzeitung
 Abdichtungs-Praxis



Für Kunden und Freunde von KEMPER SYSTEM

Herausgeber:
 KEMPER SYSTEM GmbH & Co. KG
 Holländische Straße 32 – 36
 D-34246 Vellmar
 Tel. +49 (0) 561 8295-0
 Fax +49 (0) 561 8295-10
 E-Mail: post@kemper-system.com

www.kemperol.com

Gestaltung:
 Mietzner GrafikDesign
 Redaktionelle Beiträge:
 RedAktion Elvira Döscher,
 KEMPER SYSTEM
 Fotos: KEMPER SYSTEM,
 Wolfgang Hauck Fotodesign